



ATELIER

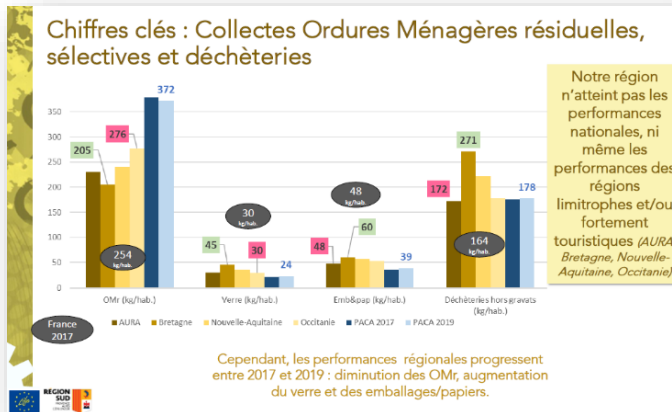
Comment situer les coûts de la prévention et de la gestion des déchets de sa collectivité pour optimiser le service ?

Jeudi 18 février 2021 > Visioconférence (Crise Sanitaire COVID 19)

PRESENTATIONS / INTERVENANTS

- Indiggo - Agnès VITRE - a.vitre@inddigo.com
- Cabinet Leduc - Isabelle LEDUC - isabelle.leduc@wanadoo.fr
- ADEME DR GRAND EST- Julien RUARO - julien.ruaro@ademe.fr
- CC Luberon Monts de Vaucluse - Ilhame HAKMI - i.hakmi@c-lmv.fr
- CA Cannes Pays de Lérins – Laurie KELL - Laurie.KELL@cannespaysdelerins.fr
- ADEME DR PACA - Alice ANNIBAL JAMBET - ALICE.ANNIBALJAMBET@ademe.fr
- Région, ORD&EC – Céline GIDEL - cgidel@maregionsud.fr
- Région – Arthur de CAZENOVE – adecazenove@maregionsud.fr

58 Participants connectés

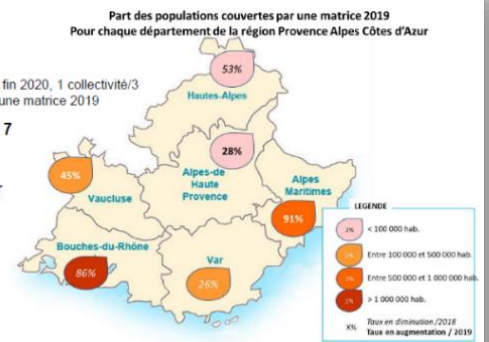


REGION – ORD&EC
Contexte régional
Où en sommes-nous ?

ADEME
La matrice des coûts, un cadre de référence pour un accompagnement sur mesure

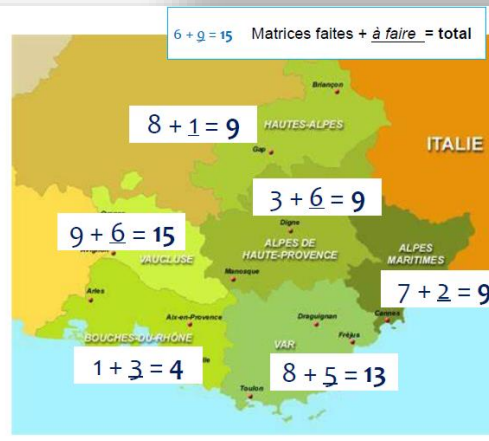
Et sur la région...

- Au 31 janvier 2021 : National : A fin 2020, 1 collectivité/3 disposait d'une matrice 2019
- 31 matrices 2019 validées (dont 7 syndicats de traitement) / 59
 - 3,36 millions d'hab couverts par une matrice
 - Soit 66% de la population régionale couverte par une matrice



Et par département...

Combien de matrices 2019 faites ou restant à faire ?



- Supports de l'atelier coûts
- LIFE IP SMART WASTE - ATELIER LIFE #23 - YouTube



#23

CABINET LEDUC - INDDIGO

Les atouts de la matrice des coûts



CA CANNES PAYS DE LERINS

Interview



2. L'organisation de la gestion des déchets

16 communes – 56 156 habitants – Type d'habitat = Mixte-urbain

Le coût dépend du niveau de service, des performances environnementales, des choix de la collectivité, des quantités collectées : nécessite de caractériser le fonctionnement du service.

	Ordures ménagères résiduelles	Verre	Papier	Emballages	Déchèteries	Déchets verts	Encombrants	Autres	Total
Fréquence et mode de collecte	PAP et PR CZ	AV	AV	PAP C1	6	AV	PAP	Services techniques, cimetières, cartons	
Kg/hab.	320	34	15	28	144	108	5	14	666
réf PACA 2018 Mixte-urbain	350	25		38	164		35		612
Écart / valeurs moyenne	-9%	+36%		+13%	-12%		+26%		+9%

Les quantités de déchets collectées sont importantes (supérieures à la moyenne des collectivités de la région), avec :

- Des quantités d'OMR inférieures (mais supérieures à la moyenne nationale pour les collectivités de type mixte-urbain)
- Des bonnes performances de collecte sélective
- Des quantités élevées de déchets verts collectés par le biais des plates-formes de dépôt

CC LUBERON MONTS DE VAUCLUSE

Une démarche engagée

QUESTIONS / REPONSES / ECHANGES



ADEME Grand EST : La passerelle matrice-CITEO nécessite de mettre sa matrice en validation avant fin juin (du moins avant l'été) ; il faut bien ventiler les colonnes selon les services (ex. papiers/emballages, CC/CP)

Avec la matrice validée, ce sont des champs en moins à remplir dans le e-dd et beaucoup de valeurs à reprendre directement des colonnes Verre et Autres recyclables (charges pré-collecte, collecte, etc.).

On va essayer cette année de faire cela sous forme de transfert en base, ce qui serait un vrai gain de temps pour vous (et fiabilité) ! Il suffira de cocher une case lors de la saisie de la matrice pour déclencher la passerelle.

CITEO : La connaissance précise des coûts est un préalable indispensable pour envisager un passage à une tarification incitative.

ADEME Grand EST : mieux que ça ! En choisissant le "partage des données", vous pouvez accéder aux matrices complètes des autres collectivités qui ont aussi opté pour le partage. La question du partage est posée lors de la validation. Ensuite dans SINOE®, il suffit de rechercher d'autres collectivités. Aussi en ayant partagé, dans le module d'exploitation des coûts accessible dans la rubrique cartes et indicateurs, vous verrez sur les nuages de points les noms des collectivités.

AMPM : La mise en place d'une collecte séparée des biodéchets ne génère-t-elle pas un surcoût pour le service ?

ADEME Grand EST : C'est très variable et du coup on conseille vivement de faire une étude amont.

ADEME PACA : comme précisé par Isabelle, la mise en place d'une collecte séparée des biodéchets devra certainement être associée à la baisse des collectes des OMR. On peut même imaginer que la collecte des biodéchets devienne la collecte principale, surtout si elle est cumulée à la mise en place de la TI.





ATELIER

#23



DES INFOS PRATIQUES

- Référentiel des coûts 2018 : https://www.ordeec.org/fileadmin/user_upload/Referentiel_couts_PACA-V3_2020-03-26.pdf
- OPTIGEDE : <https://www.optigede.ademe.fr/couts-dechets-menagers>
- Formation ADEME : [Accueil - ADEME Formation](#)
- Lien direct vers la page de la formation matrice : https://formations.ademe.fr/formations_economie-circulaire_maitriser-la-matrice-des-couts-et-la-methode-comptacout%C2%AE_s4874.html
- Pour contacter l'ORD&EC : observatoire-dechets@maregionsud.fr
- Cartothèque ORD&EC : [Cartothèque - ORD \(ordeec.org\)](#)
- ADEME : <https://agirpourlatransition.ademe.fr/entreprises/dispositif-aide/subvention-a-etude-prealable-tri-a-source-traitement-biodechets-menages>