

# Comment développer des micro-plateformes de compostage des biodéchets alimentaires, pour une gestion de proximité ?



Vendredi 13 Novembre 2020 > Visioconférence (Crise Sanitaire COVID 19)

## PRESENTATIONS / INTERVENANTS

- Les Alchimistes Toulon - Anne-Sophie DAVOINE - anne-sophie@alchimistes.co
- Asso Petit à Petit Arles - Marie GRANIER - marie.granier@assopetitapetit.org
- CROQ JARDIN – Jean ANDRE - croqjardin@orange.fr
- Ville de MIRAMAS - Véronique ARFI - v.arfi-benayoun@mairie-miramas.fr
- VEOLIA Terrasses du Port - Hervé PERNOT - herve.pernot@veolia.com
- DREAL - Frédéric BAEY - frederic.baey@developpement-durable.gouv.fr



76 Participants connectés

# ATELIER

### LA VALORISATION ORGANIQUE EN 2018 - LES CHIFFRES CLES

- 35 unités de valorisation organique dont 1 unité de méthanisation-compostage (13 réceptionnement des boues)
  - 695 000 tonnes de déchets organiques dont 24 000 tonnes de déchets alimentaires (industries et gros producteurs)
  - 231 570 tonnes de compost ont été valorisées,
  - 100 428 tonnes de déchets verts broyés, et de refus de compostage ont été préparés dans le but d'une valorisation organique (épandage, co-compostage de boue, méthanisation).
  - 22 000 tonnes de refus de compostage, refus de tri, compost non valorisables, déchets verts broyés suivent une filière de stockage ou de valorisation énergétique (co-incinération en chaudière bois-énergie et cimenterie).
  - 11 124 MWh thermiques et électriques ont été produits et valorisés sur le site de méthanisation-compostage de Fos-sur-Mer
- 2 centres de tri mécano-biologique des ordures ménagères résiduels : 470 000 tonnes traitées, 70 000 tonnes de fraction fermentescible extraite (biodéchets alimentaires)
- 20 centres de compostage hors région ont traité 82 000 tonnes de déchets organiques produits en région (en proximité ou non : Ain, Ariège, Haute-Saône,...)



### REGION

Contexte régional

**Les Alchimistes**  
Solution actuelle, projets et partenariats avec le secteur agricole sur la base d'exemple



### Qui sommes-nous ?

#### Mission

Depuis 2001, l'association Petit à Petit favorise le vivre-ensemble via des projets collectifs qu'elle mène ou qu'elle accompagne

#### Finalités

Fédérer : Créer des rencontres, des échanges entre des personnes ou des organisations autour d'un intérêt commun

Agir : Redonner à chacun le pouvoir d'intervenir à son échelle

#### Notre offre

- Co-création de projets participatifs et citoyens
- Accompagnements d'équipes ou de collectifs
- Formations au mieux vivre et travailler ensemble



### Comment travailler ensemble ?

#### Piste 1

Pré-requis

**Action de la commune**  
- Mise à disposition ou location d'un terrain sur votre commune

**Gain pour la commune**  
-Le service de collecte des Alchimistes auprès des professionnels permet de « sortir » la collecte des assimilés pour la collectivité  
-Sensibilisation des citoyens via l'implantation de la plateforme (site visible et visitable pour tous)  
-Possibilité d'acheter du compost pour utilisation locale (espaces verts, végétalisation urbaine, particuliers)

#### Piste 2

Pour aller plus loin

**Action de la commune**  
- Projet d'expérimentation de la collecte des ménages via la mise en place de bornes d'apports volontaires

**Gain pour la commune**  
-Une partie des biodéchets des ménages est collectée via des BAV  
-Sensibilisation des citoyens via les événements de lancement de chaque BAV et du porte à porte.

#### Piste 3

Vers la collecte séparée

**Action de la commune**  
- Toute ou partie de la capacité de la plateforme 700t est dédiée aux biodéchets des ménages

**Gain pour la commune**  
- Collecte séparée des biodéchets pour tous les acteurs (ménages, assimilés et activités économiques)  
-Mise en place d'une communication dédiée et globale  
-Utilisation de l'intégralité du compost en local  
-Exemplarité de circularité alimentaire

### Association Petit A Petit

Collecte et traitement des biodéchets micro-plateforme

### Fonctionnement à l'origine

12 points d'apports sur la commune:

2 résidences sociales 5 points d'apports /100 personnes – une supérette – un marchand de légumes – le marché – la cantine centrale – la maison de retraite – 3 restaurants – un fleuriste.

Trois collectes par semaine

Total collecté (meilleures années = 26 tonnes/an)



### Croq'Jardin

Collecte sur Roque d'Anthéron

### Programme de travaux



- Reprise de la voirie principale (bi-couche) soit près de 1500 m<sup>2</sup>
- Clôture de 300 ml pour encadrer la plateforme de compostage à andain (4800 m<sup>2</sup>)
- Création d'une aire de retournement et de pesée après portail
- Aménagement du bâti d'habitation en local pour composteur électromécanique, bureau et zone de lavage -
- Création éventuelle de 400 m<sup>2</sup> de préau ou serre pour stockage à terme de compost mature.
- Création des zones d'andains et fossés.
- Bassin pluvial à créer.

- Projet soumis à PC
- déclaration de changement de destination pour le bâti réalisée

### Ville de Miramas

Électro-composteur et projet micro-plateforme



# ATELIER

## Terrasses du Port - VEOLIA Micro-méthanisation



**Micro-méthanisation des bio-déchets :**  
Une gestion intégrée des bio-déchets en circuits courts

**Contribution à l'environnement :**



- Contribution à la réduction d'émissions CO2 (réduction du transport)
- Une production d'énergie verte : Thermie + Electricité
- Une production de compost NFU 44-051, cat 5

**Conditions d'intégration facilitée**

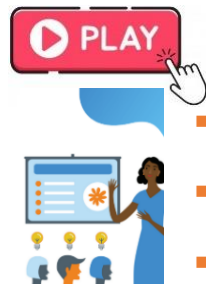
- Encombrement, container ou skid pré équipé
- Raccordement simple au réseau électrique
- Raccordement simple au réseau d'eau chaude
- Régime ICPE simplifié : procédure enregistrement (2781)

**Bilan environnemental POSITIF**

- Biodéchets entrants = 80-1000 T/an
- Puissance électrique = 2-40 kWélec
- Puissance thermique = 5-80 kWth
- Du compost normé = 5 T/h - 15 T/an
- CO2 évité = 1,5 à 18 TCO2 évité



## TEMOIGNAGES VIDEO



Visite Croq'jardin : [https://www.youtube.com/watch?v=f15fDQ\\_xTn0](https://www.youtube.com/watch?v=f15fDQ_xTn0)

Vidéo Compost in situ : <https://www.youtube.com/watch?v=eB1lgEArGl4>

- **Compost plus : Campagne com « ce serait absurde ! » « L'obligation »**  
[https://www.youtube.com/watch?v=yxWw8BxVW\\_g](https://www.youtube.com/watch?v=yxWw8BxVW_g)
- **Compost plus : Campagne com « ce serait absurde ! »**  
<https://www.youtube.com/watch?v=BcWqdlkHcfc>
- [Les PPT des Intervenants à l'Atelier LIFE Micro-plateforme de proximité](#)

## LES ÉCHANGES



### Les Alchimistes Toulon, une expérience à reproduire...

**ALCHIMISTES :** Même objectif sur la métropole Aix Marseille : 10000 tonnes d'ici 2025 compostés par les Alchimistes

**Thomas MARTIN :** Quelles sont les solutions de proximité low-tech (ou les ambitions futures), développées sur le territoire, visant la pédagogie, la préservation de la vie et les capacités de dépollution in-situ ? (Process non polluants (sans énergies fossiles), sans dégazement GES et sans stérilisation thermo...).

**AMPM :** Quels types de PAV pour la collecte à Paris ? Est ce qu'il faut un badge d'accès ?

**CARF :** s'agit-il de PAV spécifiques ?

**Réponse Association Petit à Petit** sur le type de PAV : 2 bornes différentes pour expérimenter au max : 1 Gaiabox (borne avec palox et cadenas à code) et 1 de marque ASTECH (bac 240 l, tambour pour apport donc avec sacs, badges d'accès).

**ADEME :** Est-ce que les Alchimistes, dans les différentes implantations nationales ont travaillé avec des collectivités pour traiter les biodéchets triés des ménages ?

**Réponse Les Alchimistes :** Oui à Stains

**CARF :** quel est le coût moyen pour un établissement de restauration ? le tarif est au poids collecté ? quel est le coût pour un resto de 40 couverts par exemple ?

**Réponse Les Alchimistes :** le prix est en fonction du volume. N'hésitez pas à envoyer votre demande à [anne-sophie@alchimistes.co](mailto:anne-sophie@alchimistes.co) qui vous fera une proposition en fonction de votre localisation !

Est-ce que les professionnels collectés paient pour la collecte ?

**Réponse Les Alchimistes :** Pour la très grande majorité non – financements publics qui assurent collecte et valorisation. En ce qui concerne les gros producteurs PRO il y a une facturation mensuelle. Quelles sont les conditions pour que des maraîchers puissent utiliser le compost de la micro-plateforme ? Plus généralement, qui peut et surtout qui ne peut pas s'en servir ?

**Réponse REGION :** l'usage de ces composts en cultures maraîchères est limité aux cultures de racines. (Art. du 9 avril 2018)

<https://reseaucompost.org/reglementation-du-compostage-de-proximite-larrete-ministeriel-du-9-avril-2018-et-sa-note-daccompagnement/>

Réglementation du compostage de proximité : l'arrêté ministériel du 9 avril 2018 et sa note d'accompagnement – Réseau Compost Citoyen



# A TE LIER



**ADEME** : <https://agirpourlatransition.ademe.fr/entreprises/dispositif-aide/investissements-desemballage-lhygienisation-compostage-biodechets> Investissements pour le désempaillage, l'hygiénisation et le compostage des biodéchets.

A qui l'aide s'adresse-t-elle ? Vous êtes une entreprise de restauration, de production et de commerce alimentaire et produisez moins de 10 tonnes par an de biodéchets. Sur la plateforme <http://agirpourlatransition.ademe.fr/> vous trouverez toutes les aides de l'ADEME. C'est aussi sur cette plateforme que doivent désormais être déposés vos dossiers de demande d'aide. L'Agence de la transition écologique | Agir pour la transition écologique | l'ADEME peut également aider des études de faisabilité qui permettraient une évaluation territoriale des possibilités foncières pour la réalisation de ces micro-plateformes.

## Et dans les établissements scolaires...

Quelle est l'implication des écoles d'agriculture sur le territoire, dans cette mise en action à généraliser et dans la pédagogie future.



**MIRAMAS** : le lycée agricole de Miramas travaille avec la ville pour la mise en œuvre de sa plateforme collective. Et porte un projet avec des étudiants sur la mise en œuvre de compostage in situ.

**REGION** : le Lycée de Hyères y travaille également, globalement tous les lycées Agricoles de la région y travaillent.

**REGION** : Le compostage intéresse beaucoup les lycéens de manière générale. Au niveau des lycées agricoles, il n'y a pas encore de véritable engouement pour traiter par le compostage in situ les biodéchets de restauration. Il y a eu un site de compostage à vocation pédagogique sur Aix Valabre. Mais la pérennisation dans le fonctionnement de l'établissement demeure difficile car les agents des lycées ne sont pas formés au compostage et cela ne fait pas partie de leur fiche de poste.

**MIRAMAS** : Et oui la pérennité du site in situ dépend de l'équipe en charge de l'entretien ou des élèves motivés... mais ça bouge dans le temps.

## Croq'Jardin...

### Un jardin extraordinaire !



**MIRAMAS** : le coût est-il annoncé avec les frais de collecte ou sans ?

**Réponse Croq'Jardin** : Tous les coûts sont intégrés (consommation carburant du véhicule, 1 emploi (15H/semaine) cette personne est aidée par les jeunes en stage ou service civique. Notre temps de travail (collecte et traitement) est maintenant stabilisé à 15H/Hebdo mais au démarrage il était plutôt de 20 H.

**Alchimistes** : Les commerces, cantine centrale, particuliers participent ils aux coûts de collecte ?

**Réponse Croq'Jardin** : Non, en 2012 nous avons fait le choix d'une collecte gratuite. Avez-vous des problèmes de plastique dans vos conteneurs d'apport collectif ?

**Réponse Croq'Jardin** : Non pas de Plastique détecté, très bons apports triés.

**CC BRIANCONNAIS** : Quel sont les gains du retourneur d'andain envisagé, quel cout approximatif ?

**Réponse Croq'Jardin** : Cout d'un retourneur mobile : matériel vendu avec remorque qui peut être mutualisé est de 75000 € HT

## Les Terrasses du Port, un projet innovant...

**Solutions Compost** : Quelles étapes y a-t-il autre que le séchage pour transformer le digestat en compost normé ?

**Réponse VEOLIA** : Oui, compost normé

**ADEME** : Ce n'est pas vraiment un séchage. Le compostage accéléré dure 16 jours, mais il est nécessaire de lui laisser un temps de maturation complémentaire.

**VEOLIA** : Cout moyen d'investissement pour 500 T/An : 580 000 € (hors subvention) sur 15 ans 100 € Tonne /an - Cout Exploitation 60 € la tonne de déchets traité - Solution traitement hors collecte 150 à 200 €



## Le compost, toujours un déchet...

**ADEME** : Un compost qui dispose de la norme NFU 44 051 n'est pas considéré comme susceptible de sortir du statut déchet ?

**Réponse DREAL** : le compost normé demeure un déchet. Un SSD était envisagé il y a quelques années mais n'a pas abouti.